

せきらんうん 積乱雲と南極の ふしぎ発見!

時間

11月3日(土)

10:00~15:00

展示場所

かせつこうしゃ

仮設校舎D-3 2階

だいがくいんこうぎしつ

大学院講義室

presented by

熊本大学くまもと水循環・減災研究教育センター
減災型社会システム部門 と

くまもとちほうきしょうだい

熊本地方気象台



よい子は、ペンギンを冷蔵庫に入れたら
ダメだよ!



せきらんうんって
どんなくも?

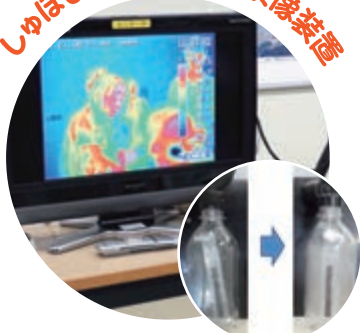
なんきよくて
どうやって生活してるの?

くも かみなり たつまき
雲や雷、竜巻

の発生実験と、南極で活動する
南極観測隊のことがわかるよ!

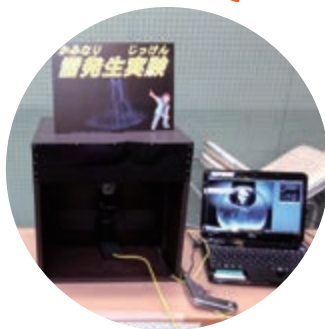
みんな集合!

しゅぼしゅぼ君 + 熱映像装置



雲のできる過程を、目で、肌で、
熱映像装置で観察するよ!

雷発生装置



雷(真空放電)を発生させて
観察するよ!

竜巻発生器



竜巻を人工的に発生させて
観察するよ!

南極観測隊(防寒具・氷)の展示



南極観測の紹介と
南極のなぜ?を解説するよ!